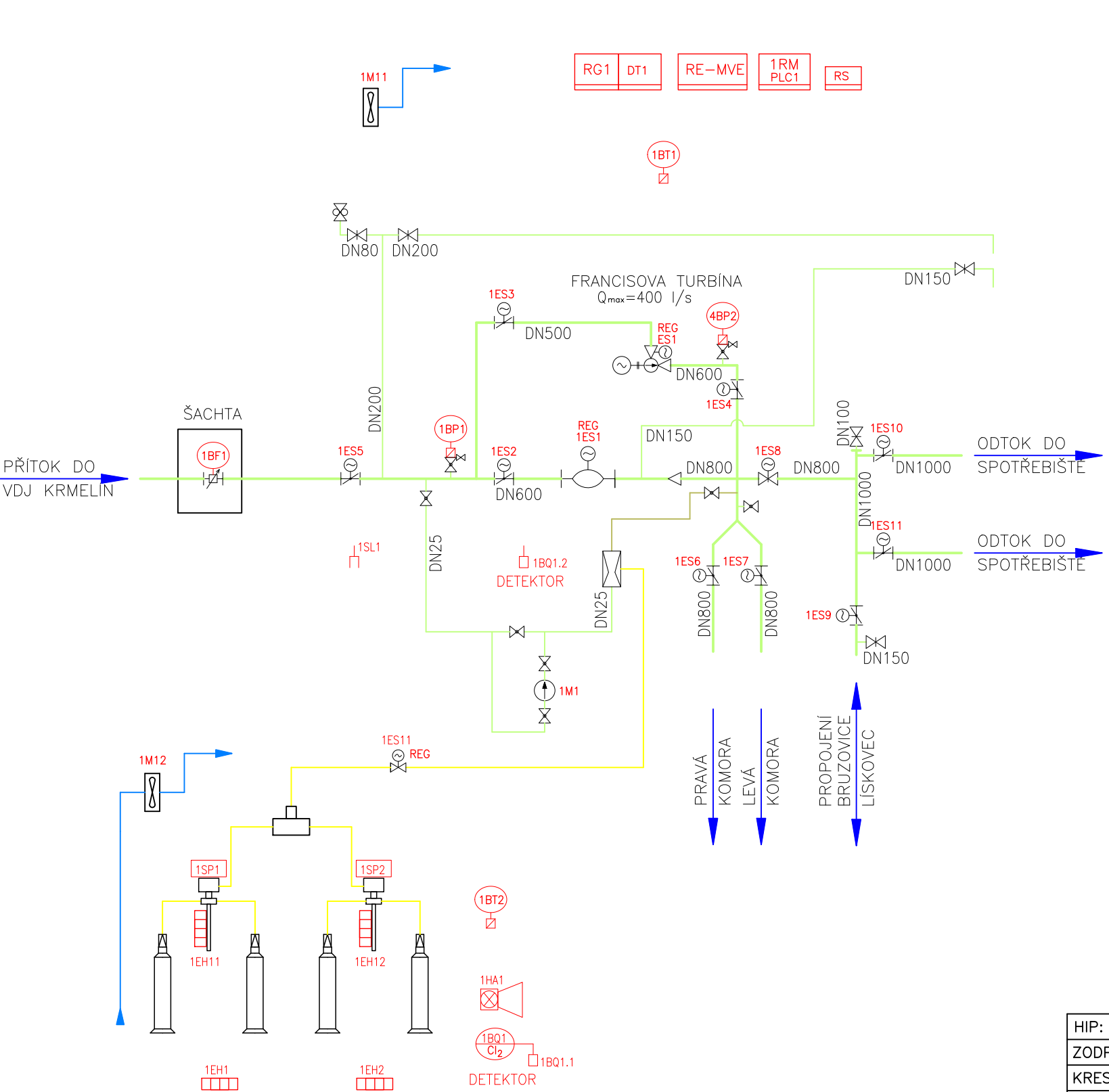


VDJ KRMELÍN – BUDOVA PŘELIVU





- LEGENDA:
- ŠOUPÁTKO
 - UZAVÍRACÍ KLAPKA S ELEKTROPOHONEM
 - KOHOUT
 - INDUKČNÍ PRŮTOKOMĚŘ
 - PŘECHOD
 - TURBÍNA
 - OD- A ZAVZDUŠŇOVACÍ VENTIL
 - PLUNŽROVÝ VENTIL

- UPRAVENÁ VODA (HLAVNÍ TOK)
- UPRAVENÁ VODA (VEDLEJŠÍ TOK)

- ROZVÁDĚČ MOTORICKÉ INSTALACE

- ANALYZÁTOR, DETEKTOR

- B – PŘEVODNÍK NEELEKTRICKÉ VELIČINY
- T – TEPLOTA
- L – HLADINA
- F – PRŮTOK
- G – POLOHA
- P – TLAK
- Q – VLASTNOSTI MÉDIA
- S – SPÍNAČ LIMITNÍ STAV
- REG. – REGULACE
- M – ELEKTROMOTOR
- ES – ELEKTRICKÝ SERVOPOHON ARMATURY
- YV – ELEKTROMAGNETICKÝ VENTIL – SOLENOID
- EH – ELEKTRICKÉ TOPENÍ, ODVLHČOVAČ
- R – REGULÁTOR

HIP: ING. MIROSLAV TOMEK 		STAVEBNÍK: SmVaK OSTRAVA, a.s.					
ZODP. PROJ.: Ing. M. TOMEK		MÍSTO (OBEC): k.ú. BRUZOVICE					
KRESLIL: Ing. Z. CAGAŠ		KRAJ : MORAVSKOSLEZSKÝ					
AKCE:							
MVE VDJ KRMELÍN							
						ZAK. ČÍSLO	13 1249/1
						STUPEŇ	DPS
						DATUM	02/2024
						MĚŘITKO:	VÝKRES ČÍSLO:
PŘÍLOHA: D.1.3.2 MOTORICKÁ INSTALACE A MAR						D.1.3.2.5	
TECHNOLOGICKÉ SCHÉMA							